



PADRE
LUIS DE VALDIVIA II

Labranza

DISFRUTA TU NUEVO BARRIO

El proyecto se localiza en la comuna de Temuco en la Provincia de Cautín, en el sector denominado Labranza, al poniente de la comuna. Se accede a través de la calle Los Raulíes, permitiendo la conexión a las áreas de servicios del sector.

**SUBSIDIO
AUTOMÁTICO
DS19**

Más información aquí



¡Vive en un sector privilegiado!

ÁREAS COMUNES

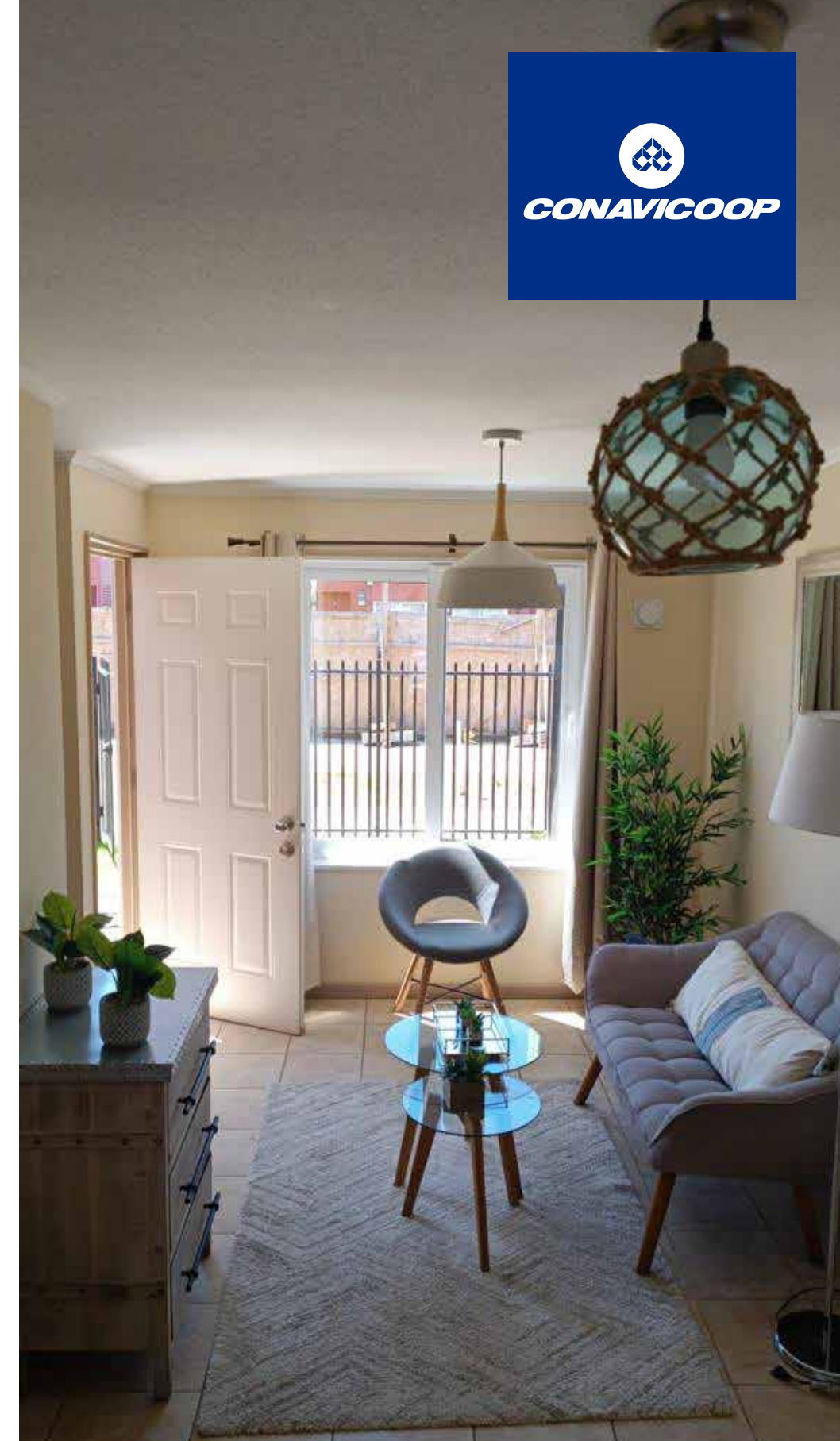
 **JUEGOS INFANTILES**

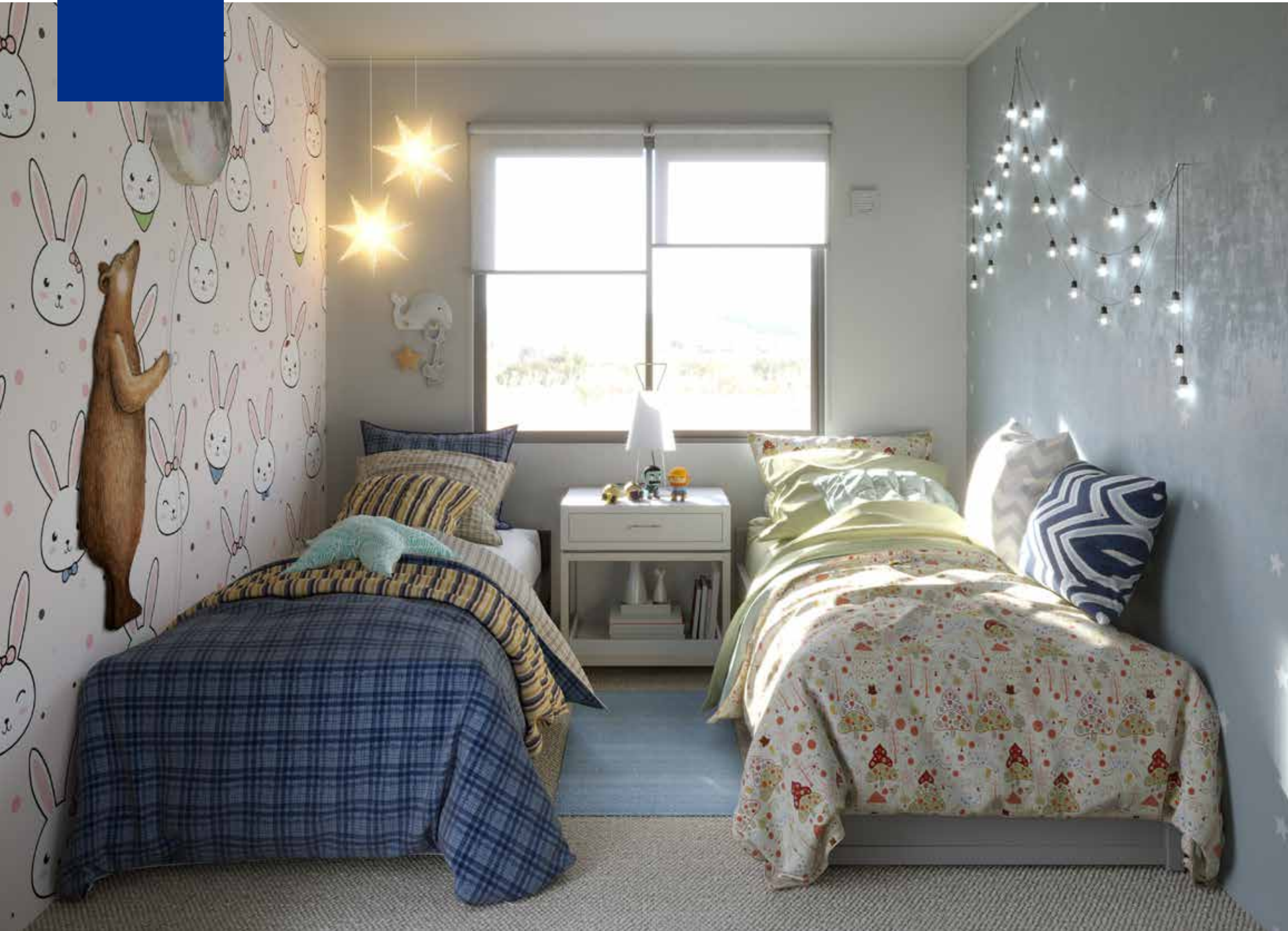
 **PUNTO LIMPIO**

 **MÁQUINAS DE EJERCICIO**

 **ÁREAS INCLUSIVAS**

 **MÓDULOS COMERCIALES Y SALA MULTIUSO**





COMODIDAD EN SUS ESPACIOS

- Cerámica en baño y cocina
- Dormitorios alfombrados
- Sistema de ventilación pasivo y forzado
- Calefont y lavadero exterior
- Reja en antejardín
- Closet incluyen repisas

**SUBSIDIO
AUTOMÁTICO
DS19**

PRIMER PISO

SEGUNDO PISO



57.42m²
Totales

PRIMER PISO

SEGUNDO PISO



57.42m²
Totales



PRIMER PISO



SEGUNDO PISO



57.42m²
Totales



CON MÁS DE 45 AÑOS

Conavicoop es una cooperativa abierta de vivienda cuyas operaciones se iniciaron en 1975. Gracias a su gestión, más de 41.500 familias han obtenido su vivienda propia, debido a un completo servicio que considera la programación del ahorro, la postulación al subsidio habitacional y la gestión de crédito hipotecario.

Como resultado de esta gestión, la cooperativa ha obtenido también más de 46.000 subsidios habitacionales desde los inicios del sistema en 1978. Destaca también la gestión de más de 36.000 créditos hipotecarios para el financiamiento habitacional de sus socios.

La cooperativa, junto al Grupo de Empresas Conavicoop, ha dado solución habitacional a 71.000 familias gracias a su gama integral de servicios de carácter social.