



**CONAVICOOP**  
MR

COMPOSITOR  
VICENTE BIANCHI

*Peñaflor*



## DISFRUTA TU NUEVO BARRIO

El proyecto se localiza en la comuna de Peñaflor, en la Región Metropolitana.

Con conectividad directa a Av. 21 de Mayo y Av. Vicuña Mackenna, entregando una ubicación privilegiada, con acceso por calle Del Parque.

Dada la conectividad y ubicación posee conexión a todo tipo de servicios, y cercano al centro administrativo y financiero de la comuna.

**SUBSIDIO  
AUTOMÁTICO  
DS19**



# *Vive en un sector privilegiado!*

## VIVIENDA

-  **VENTANAS TERMOPANEL**
-  **GRIFERÍA EFICIENTE**
-  **VENTILACIÓN MIXTA**
-  **SANITARIO DOBLE DESCARGA**
-  **CLOSETS INCLUYEN REPISAS**

## ÁREAS COMUNES

-  **JUEGOS INFANTILES**
-  **PUNTO LIMPIO**
-  **MÁQUINAS DE EJERCICIO**
-  **LUMINARIA LED**
-  **ÁREAS INCLUSIVAS**
-  **MÓDULOS COMERCIALES Y SALA MULTIUSO**

## ENTORNO

-  **COLEGIOS**
-  **CENTROS DE SALUD**
-  **LOCOMOCIÓN**
-  **SUPERMERCADOS**



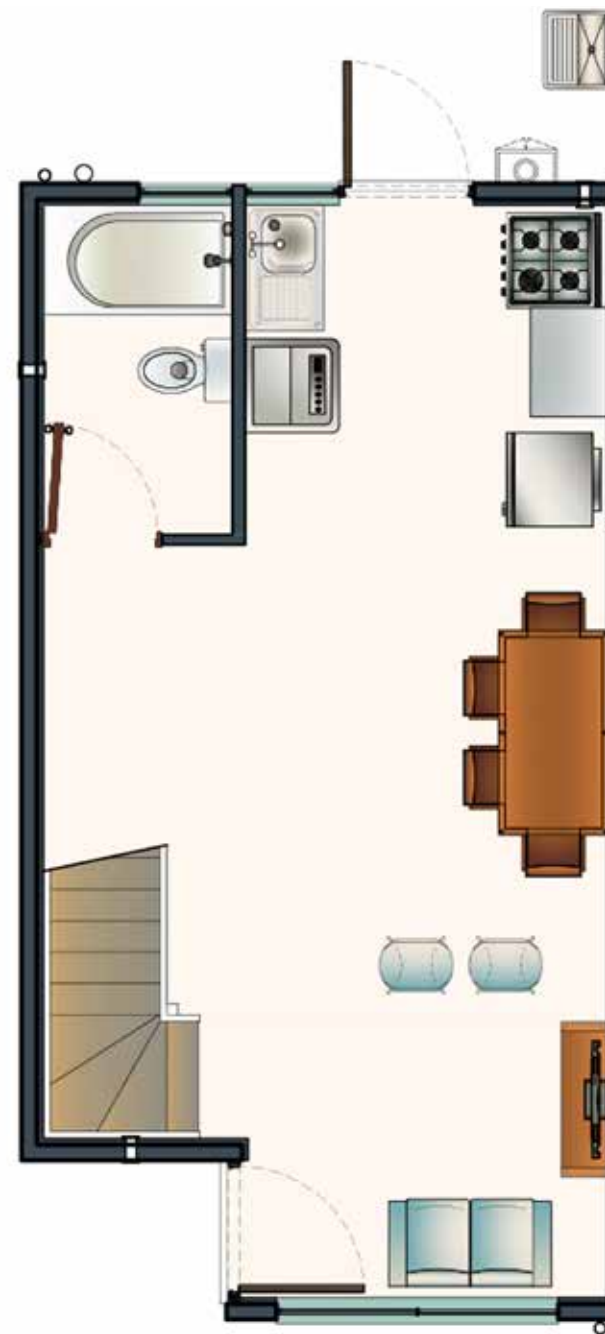


# COMODIDAD EN SUS ESPACIOS

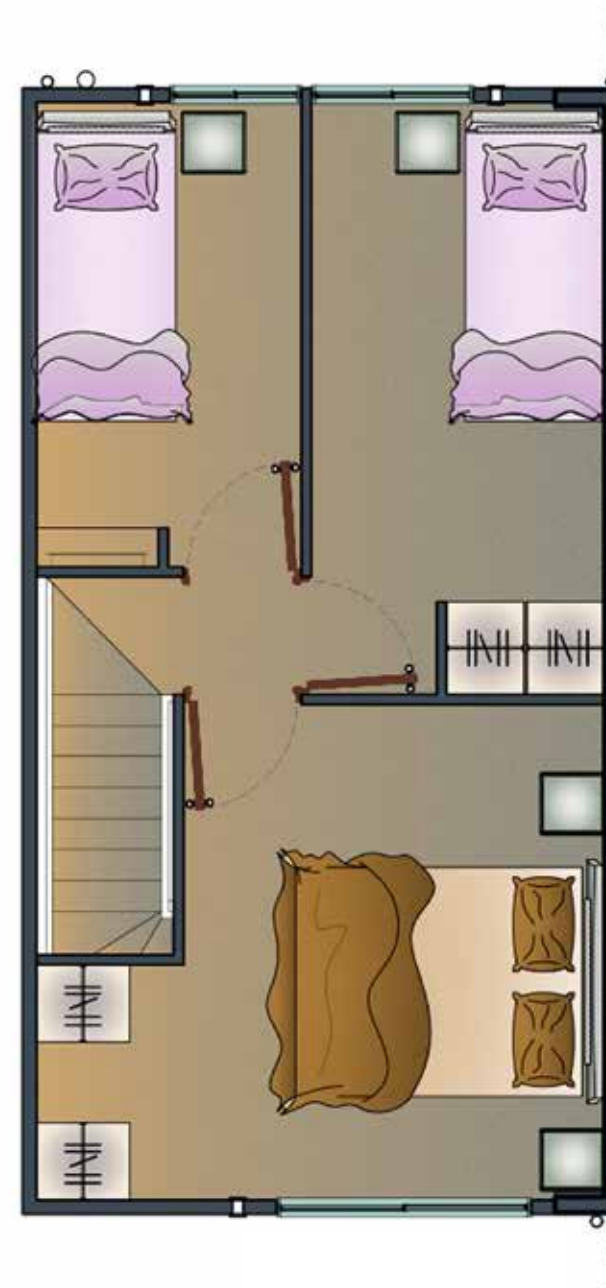
- 3 dormitorios en todos los modelos
- Cerámica en baños y cocina
- Dormitorios alfombrados
- Sistema de ventilación pasivo y forzado
- Calefont y lavadero exterior
- Closet incluyen repisas
- Ventanal termopanel

**SUBSIDIO  
AUTOMÁTICO  
DS19**

PRIMER PISO



SEGUNDO PISO



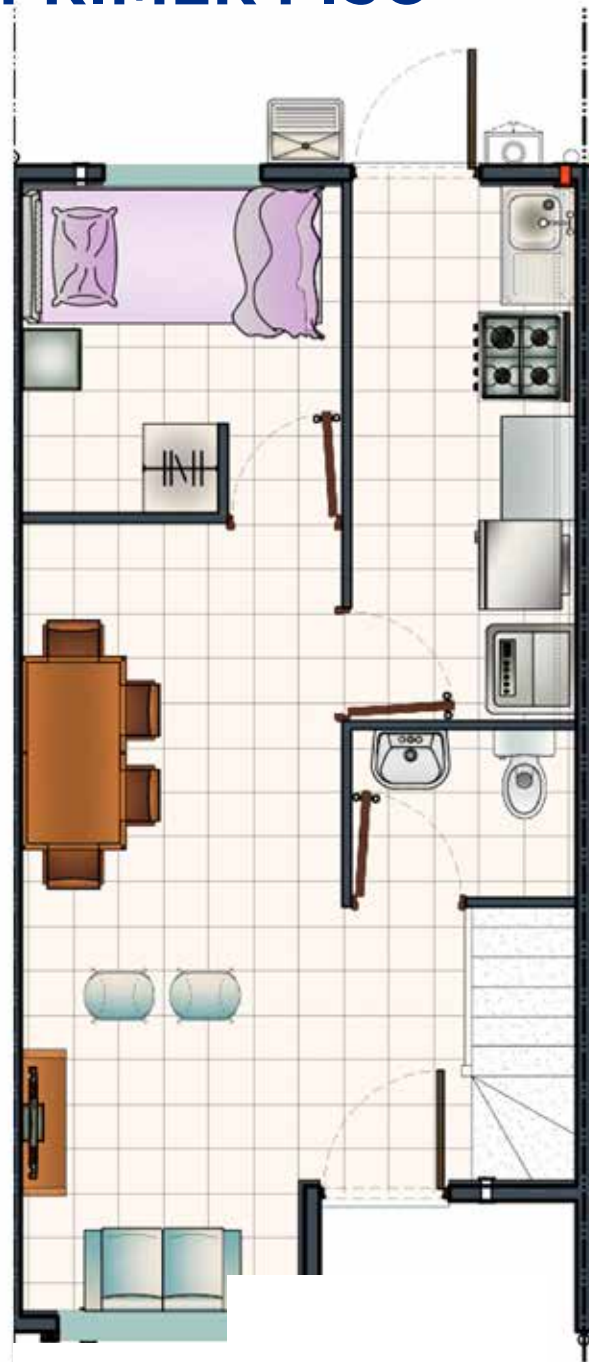
53,95mt<sup>2</sup>  
Totales

## VIVIENDA C57 CRUJÍA

3 DORMITORIOS

2 BAÑOS

### PRIMER PISO



### SEGUNDO PISO



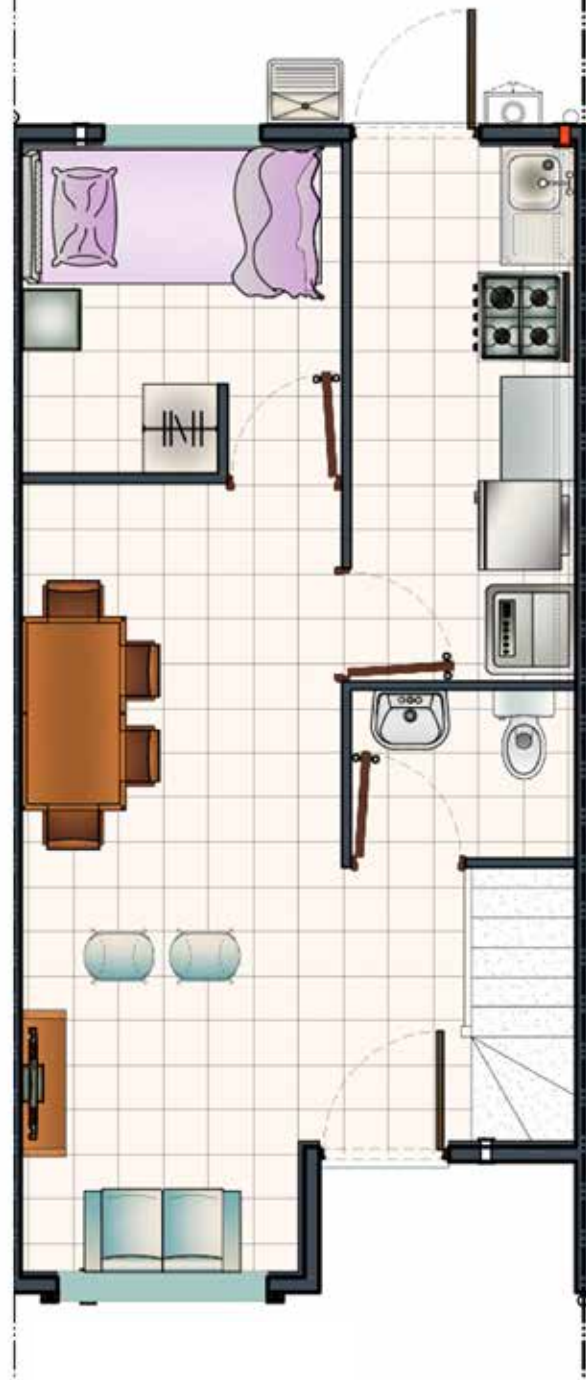
59.00mt<sup>2</sup>  
Totales

VIVIENDA C57 EXTREMA

3 DORMITORIOS

2 BAÑOS

PRIMER PISO



SEGUNDO PISO



59.04mt<sup>2</sup>  
Totales





**CONAVICOOP**



# CON MÁS DE 45 AÑOS

Conavicoop es una cooperativa abierta de vivienda cuyas operaciones se iniciaron en 1975. Gracias a su gestión, más de 41.500 familias han obtenido su vivienda propia, debido a un completo servicio que considera la programación del ahorro, la postulación al subsidio habitacional y la gestión de crédito hipotecario.

Como resultado de esta gestión, la cooperativa ha obtenido también más de 46.000 subsidios habitacionales desde los inicios del sistema en 1978. Destaca también la gestión de más de 36.000 créditos hipotecarios para el financiamiento habitacional de sus socios.

La cooperativa, junto al Grupo de Empresas Conavicoop, ha dado solución habitacional a 71.000 familias gracias a su gama integral de servicios de carácter social.